

PŘIPOMÍNKA

K návrhu Metropolitního plánu – územního plánu hl. m. Prahy

ve společném jednání

červenec 2022

Identifikační údaje:

Městská část Praha 22, Úřad městské části

Nové náměstí 1250

104 00 Praha 114

<https://www.praha22.cz/>

ID datové schránky: 42ebvne

Interní pořadové číslo a název připomínky:

6 – AREÁLY UHŘÍNĚVES (411/151/2454 – Uhříněves)

Stupeň zásadnosti připomínky – **Zásadní**

Upřesnění lokalizace:

Katastrální území –Uhříněves [773425]

Dotčená lokalita - 151

Parcelní číslo – nespecifikováno

ZNĚNÍ PŘIPOMÍNKY

Návrhem MČ Praha 22 je podmíněnost zahájení výstavby s obytným využitím ve vymezeném transformačním území předchozím zprovozněním komunikací „propojovací komunikace Kutnohorská – SOKP“ a „SOKP, stavba 511, Běchovice – dálnice D1“.

Tomáš Kaněra, starosta

V Praze dne 30. 06. 2022

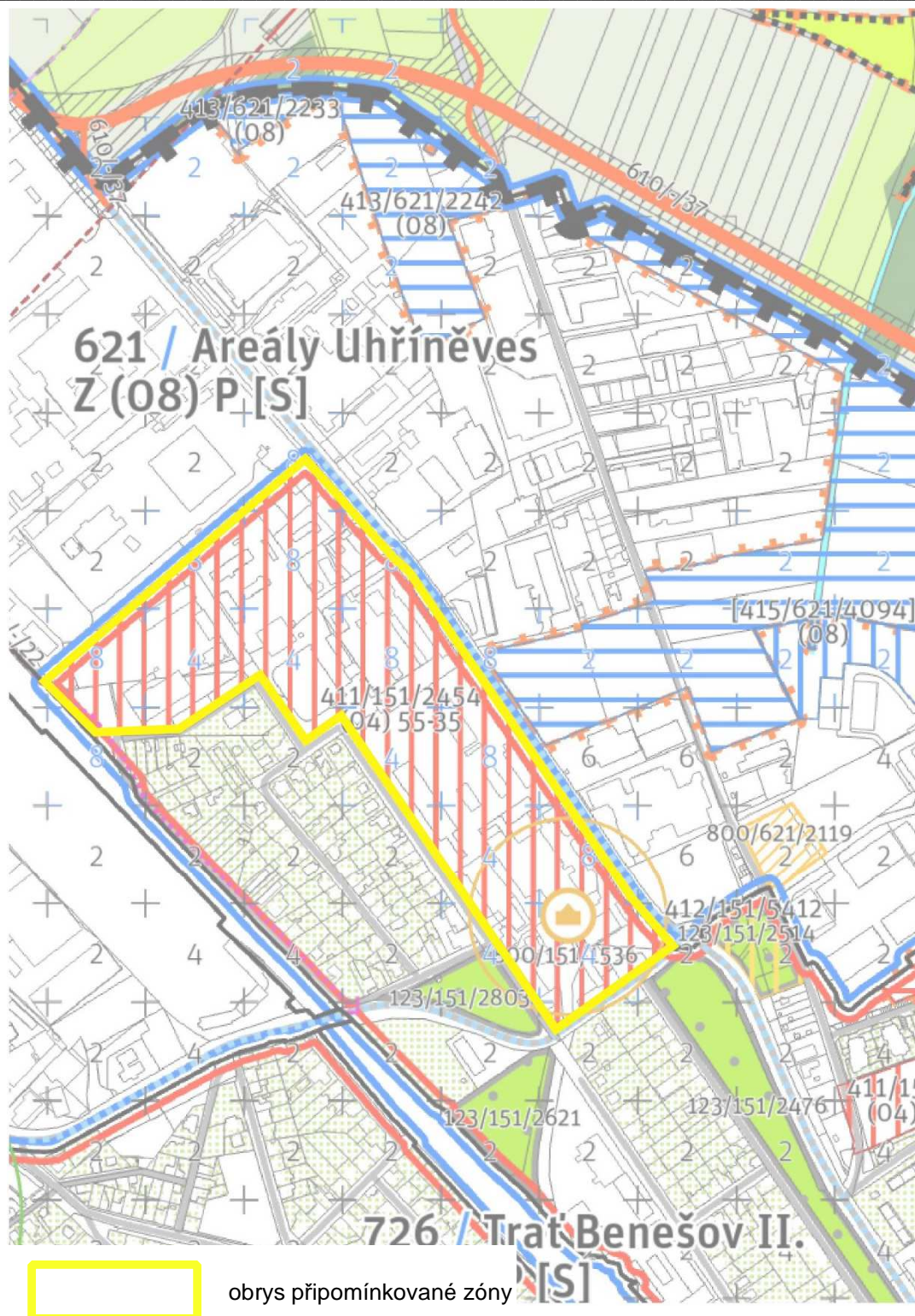
Počet příloh: 2

PŘIPOMÍNKA

K návrhu Metropolitního plánu – územního plánu hl. m. Prahy

ve společném jednání

červenec 2022



Podrobnosti k připomínkovanému místu č. 6. K zobrazení úpravy řešení použito grafiky návrhu MPP.

PŘIPOMÍNKA

K návrhu Metropolitního plánu – územního plánu hl. m. Prahy

ve společném jednání

červenec 2022

Hostivařská spojka – ÚP (1:5000)



Hostivařská spojka – MP (1:5000)

